

The background of the entire page is a faded, light-colored image. It depicts a cityscape with several tall, modern buildings in the middle ground. In the foreground, there are green, hilly areas. In the far background, a range of mountains is visible under a pale sky. The overall tone is soft and serves as a backdrop for the text.

庐山市2025年度第二季度第二批次零星城镇建设用地详细规划 (公示稿)

庐山市自然资源局

2025年07月

项目1.庐山市蓼南乡加油站项目

1、规划范围

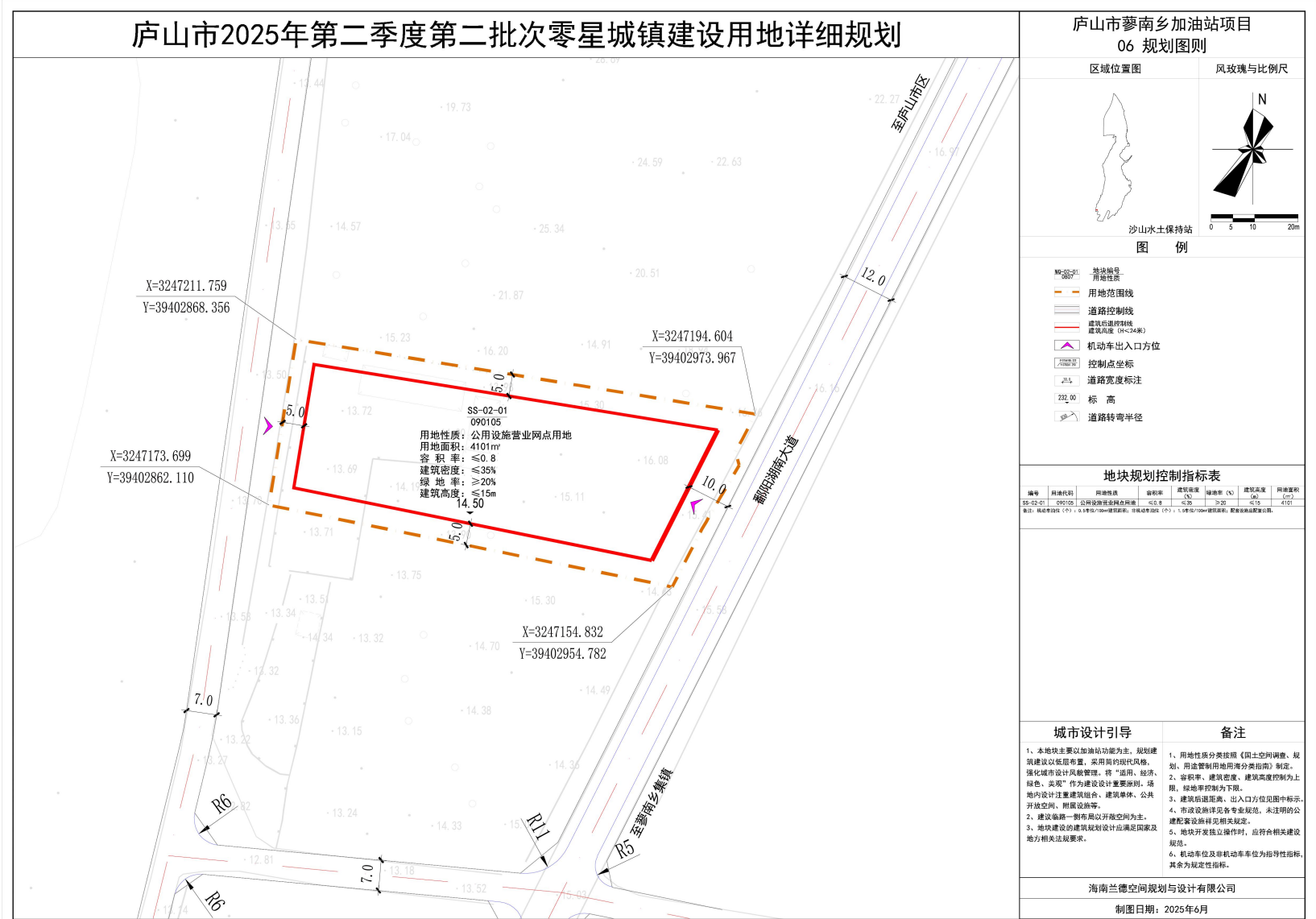
庐山市蓼南乡加油站项目位于杭瑞高速星子收费站附近，毗邻X241县道和鄱阳湖南大道，规划用地规模为**0.4101**公顷。



项目1.庐山市蓼南乡加油站项目

2、地块主要控制指标

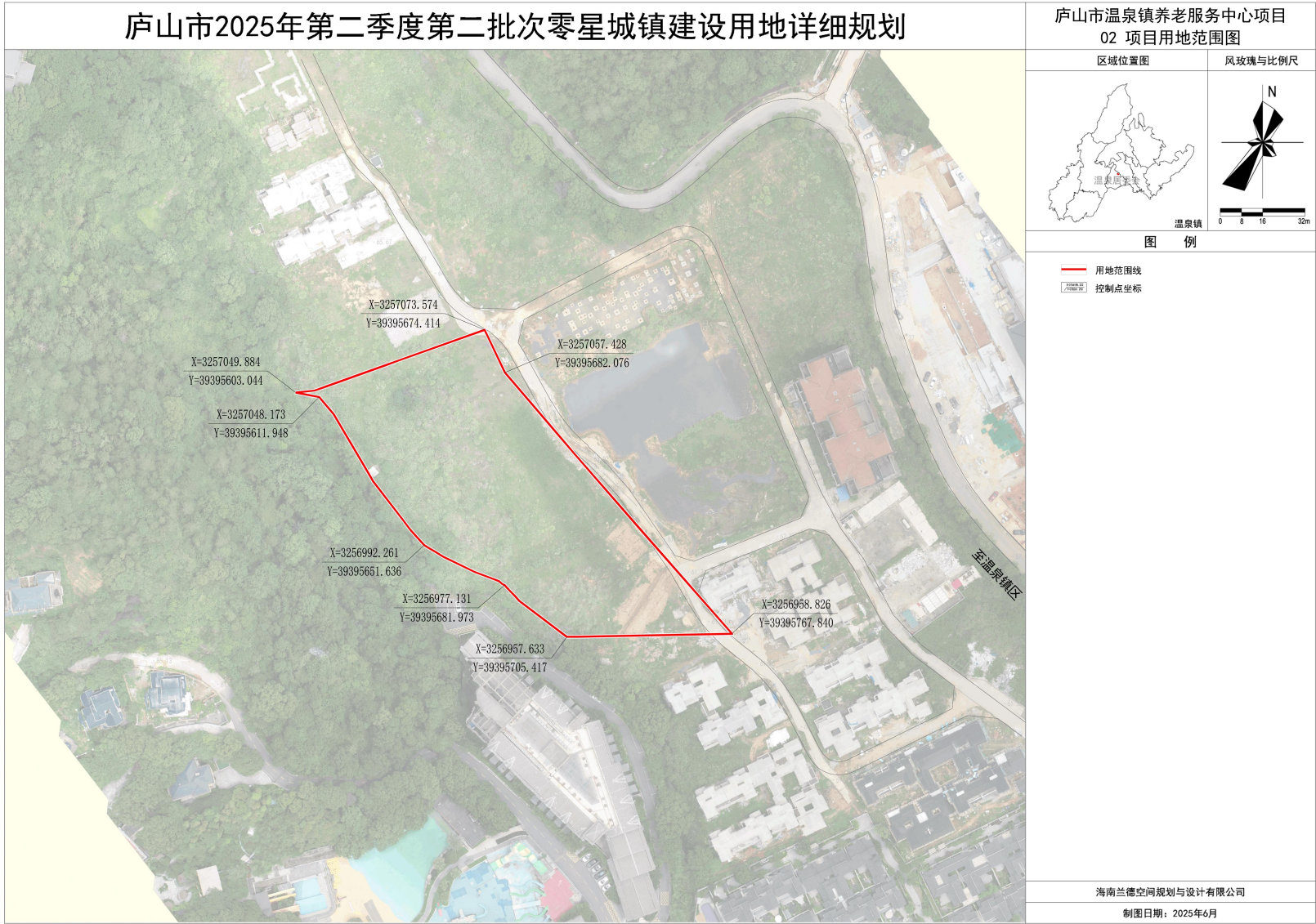
庐山市蓼南乡加油站项目地块用地编号为SS-02-01，用地代码为090105，用地性质为**公用设施营业网点用地**，用地面积为**4101**㎡，容积率**≤0.8**，建筑密度**≤35%**，绿地率**≥20%**，建筑高度**≤15m**。



项目2.庐山市温泉镇养老服务中心项目

1、规划范围

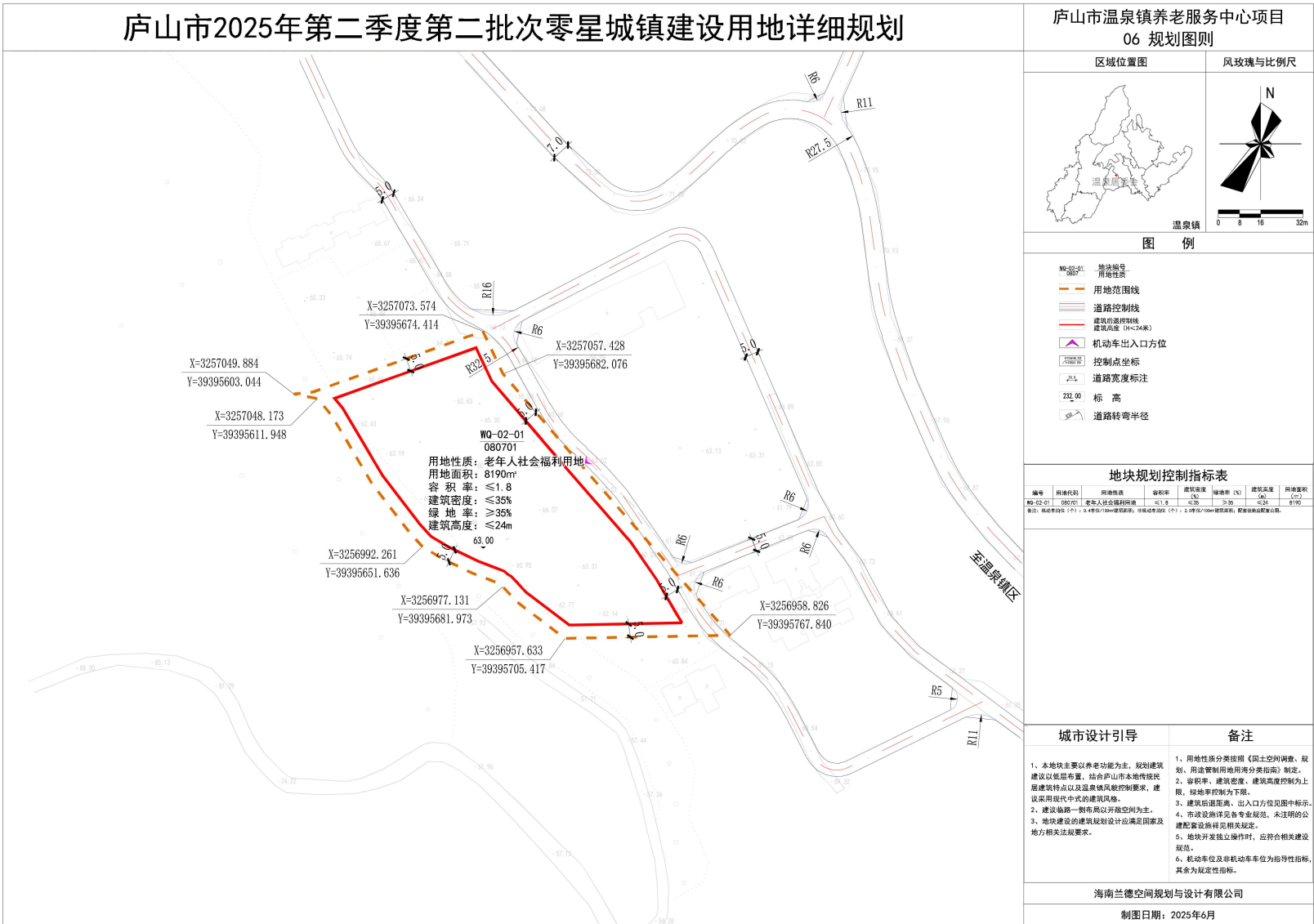
庐山市温泉镇养老服务中心项目位于温泉镇，距离S506省道仅500米，规划用地规模为**0.8190**公顷。



项目2.庐山市温泉镇养老服务中心项目

2、地块主要控制指标

庐山市温泉镇养老服务中心项目地块用地编号为**WQ-02-01**，用地代码为**080701**，用地性质为**老年人社会福利用地**，用地面积为**8190㎡**，容积率**≤1.8**，建筑密度**≤35%**，绿地率**≥35%**，建筑高度**≤24m**。



项目3.庐山市公路分中心项目

2、地块主要控制指标

庐山市公路分中心项目规划用地编号为WQ-02-02，用地代码为1209，用地性质为其他交通设施用地，用地面积6707㎡，容积率≤1.0，建筑系数≤35%，绿地率≥20%，建筑高度≤20m。

